



Et projekt om koordineret indsats for børn og unge
i udsatte positioner (og situationer) i Sydslesvig



Dansk Skoleforening
for Sydslesvig e.V.



PROJEKTRAMME

Styregruppe:

Lars Kofoed-Jensen - Direktion

Marit Gross - Konstitueret leder; daglig leder DGR

Linda Skrydstrup - Konsulent på Dagtilbudskontor

Karen Fink - Ledende læge, Dansk Sundhedstjeneste for Sydslesvig e.V.

Ulrike Andersen - Projektleder, tilknyttet til PPR

Projektmedarbejdere:

Ulrike Andersen

Projektleder
Social Work B.A.
Prevention and Health Promotion M.A.

Amena Mashir

Projektmedarbejder
Social Work B.A.
Educational Sociology M.A.

Jascha Brammann (*indtil Juni 24*)

Projektmedarbejder
Skolesocialarbejde

Projektperiode:

01.08.2022 - 31.07.2025 (*forlængelse til 12/2025*)

Finansiering:

Sydslesvigudvalg

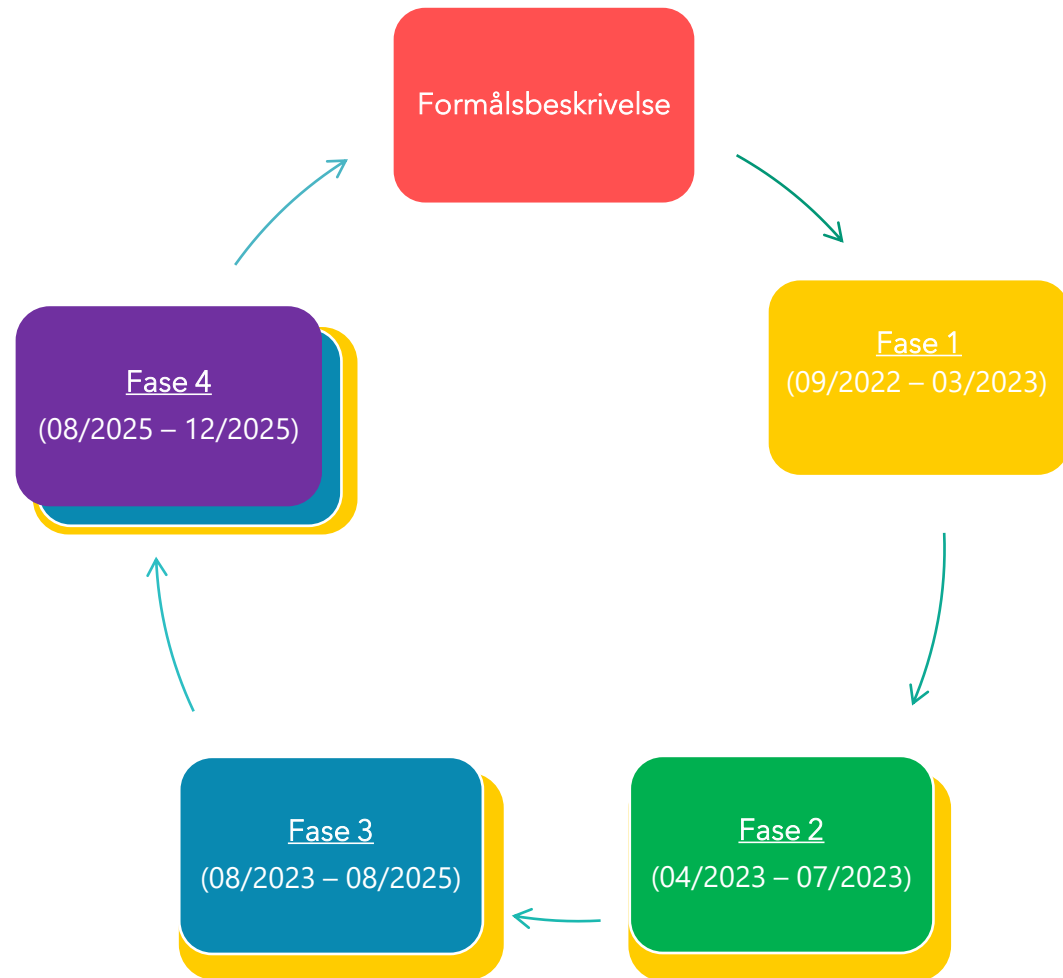
PROJEKTFASER

Fase 1: Behovsanalyse

Fase 2: Koordinering

Fase 3: Omsætning - **aktuel status**

Fase 4: Evaluering - **åben**



FORMÅLSBESKRIVELSE I

Formål:

- Projektet skal optimere og standardisere indsatsen for børn og unge som må betegnes som socialt udsatte i det danske mindretal, for at få det bedst mulige afsæt efter skoletiden i Kooperation med Dansk Skoleforening og Dansk Sundhedstjeneste (og mulige andre aktører).

Delmål:

- Målet er sund opvækst for alle børn i det danske mindretal, især dem i sårbare forhold.
- Målet er at styrke socialt udsatte børn og unges generelle ressourcer (viden, fysisk, psykosocial, coping, social støtte, præventiv sundhedsorientering, kulturel) med fokus på en sund opvækst og lige muligheder så tidligt som muligt.
- Målet er at forbinde de bestående og enkelte ressourcer optimalt og tværfagligt.
- Målet er at finde nye ressourcer i samarbejde med de tyske udbydere/organisationer (offentlige og private) samt grænseoverskridende netværkspartnere (inkl. institutioner i danske mindretal).
- Børn og unge og deres familier bør have en problemfri tilgang til tilbuddene i Dansk Skoleforeningen for Sydslesvig e.V. og Dansk Sundhedstjeneste for Sydslesvig e.V. samt yderligere eksterne netværkspartnere.

FORMÅLSBESKRIVELSE II

Determinanter af udsathed i familier kan **bl.a.** være:

- især unge og børnerige familier
- uddannelsesfjerne familier
- familier med sundhedsmæssige byrder (fx. forældre der har psykiske/fysiske sygdomme eller afhængighedslidelser)
- socialt isolerede familier
- familier i udsatte bolig områder
- familier under fattigdomsgrænsen
- familier med migrationsbaggrund

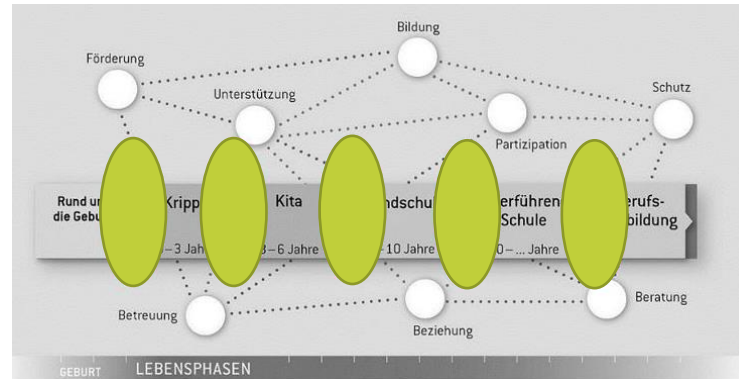
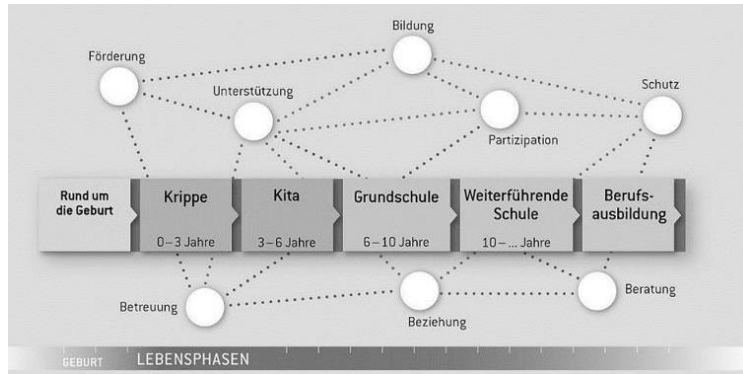
Udsathed og dårlige helbredsmuligheder ved børn og unge betyder **bl.a.** at:

- chancen for en uddannelsesafslutning falder
- færre jobmuligheder
- risikoen for at arbejde i prekære arbejdsforhold stiger
- den sociale deltagelse falder
- risikoen for psykiske lidelser og adfærdsproblemer stiger
- risikoen for sygdomme stiger (fx. adipositas)
- brugen af støttemuligheder falder

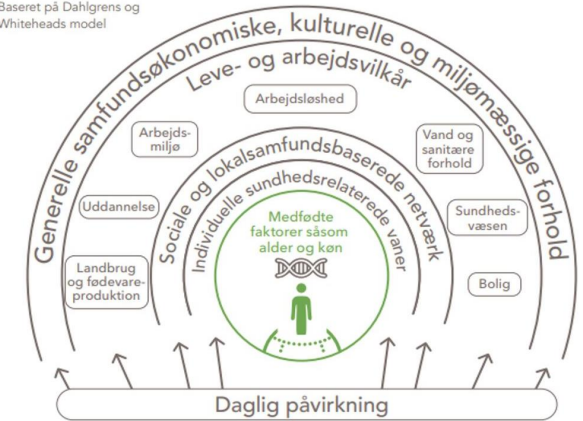
 Determinanterne må ikke betragtes isoleret, og de er indbyrdes afhængige af hinanden!

??? Spørgsmålet er hvordan kan situationen hos børn og unge i det danske mindretal bedømmes...

BEHOVSANALYSE - TEORETISK BAGGRUND



Baseret på Dahlgrens og Whiteheads model



n deltagende eksperter: 27

ekspertsammensætning: skolesocialarbejder, lærer, vejleder, pædagoger, psykologer, konsulenter, sygeplejerske, socialpædagoger

n målgruppe: 14 (elever; forældre)

Formålsbeskrivelser

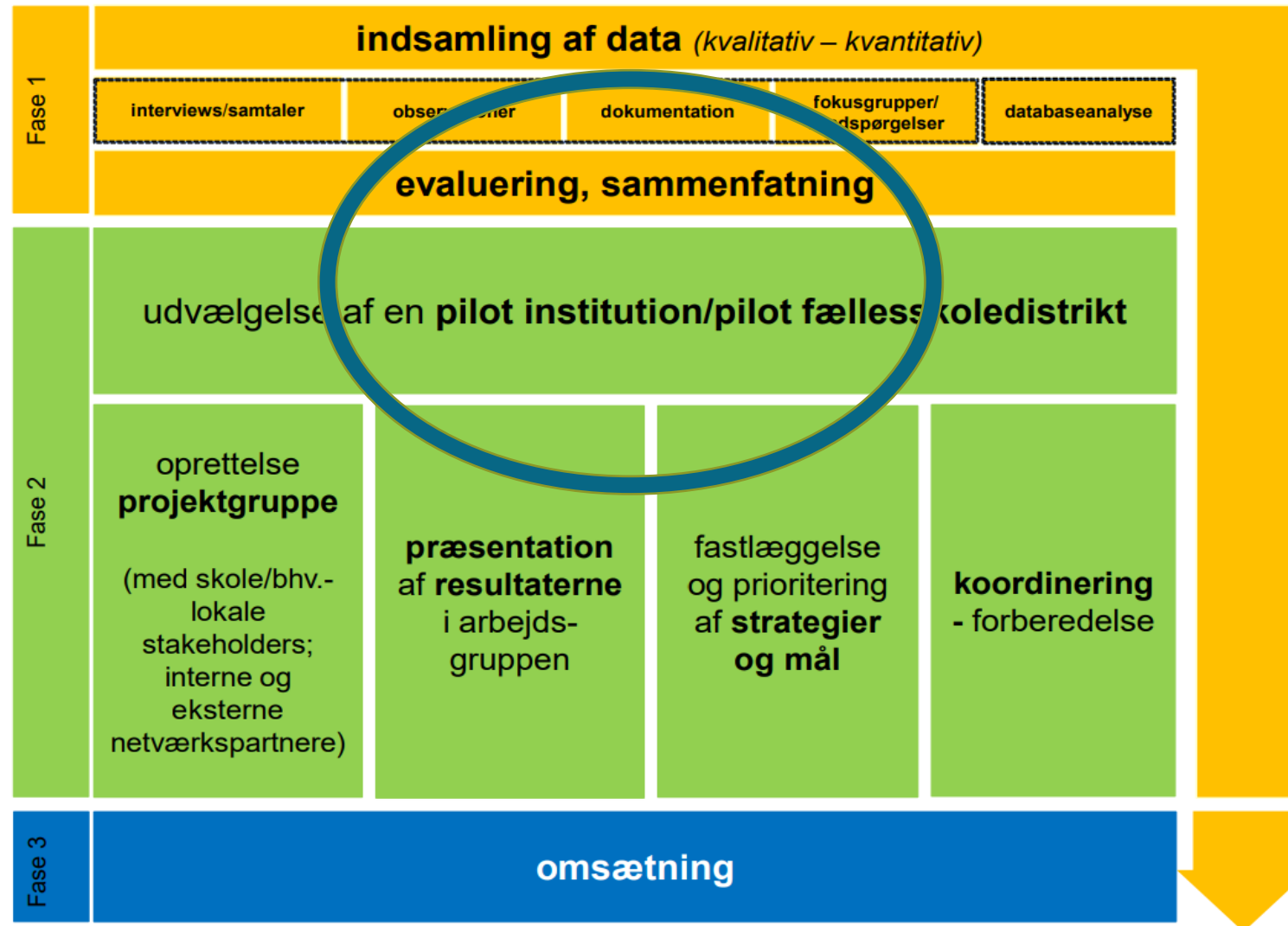
Behovsanalyse

Koordinering

Omsætning

Evaluering

KOORDINERING



Formålsbeskrivelser

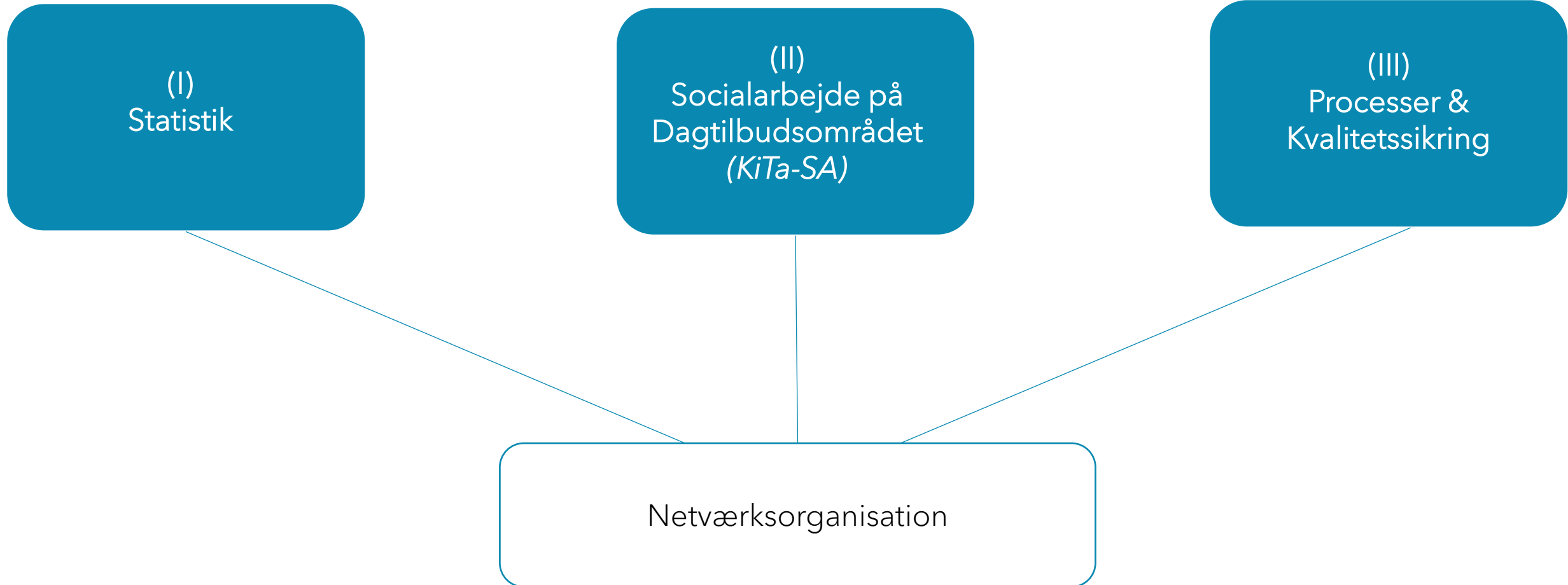
Behovsanalyse

Koordinering

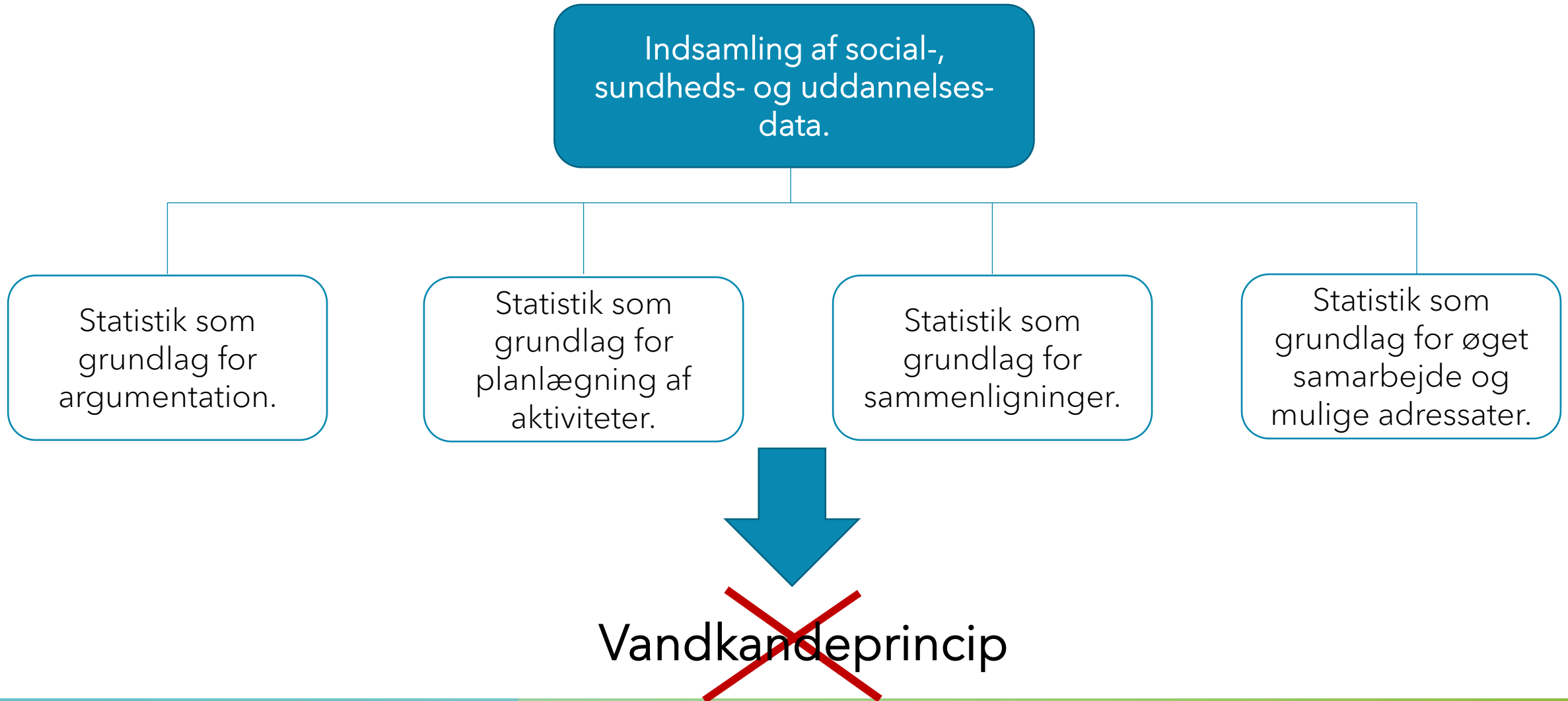
Omsætning

Evaluering

UDVALGTE ANBEFALINGER



(I) RELEVANS STATISTIK



(I) STATISTIK

Sundhedsstatistik: Analyse Skoleindgangsundersøgelser



Formålsbeskrivelser

Behovsanalyse

Koordinering

Omsætning

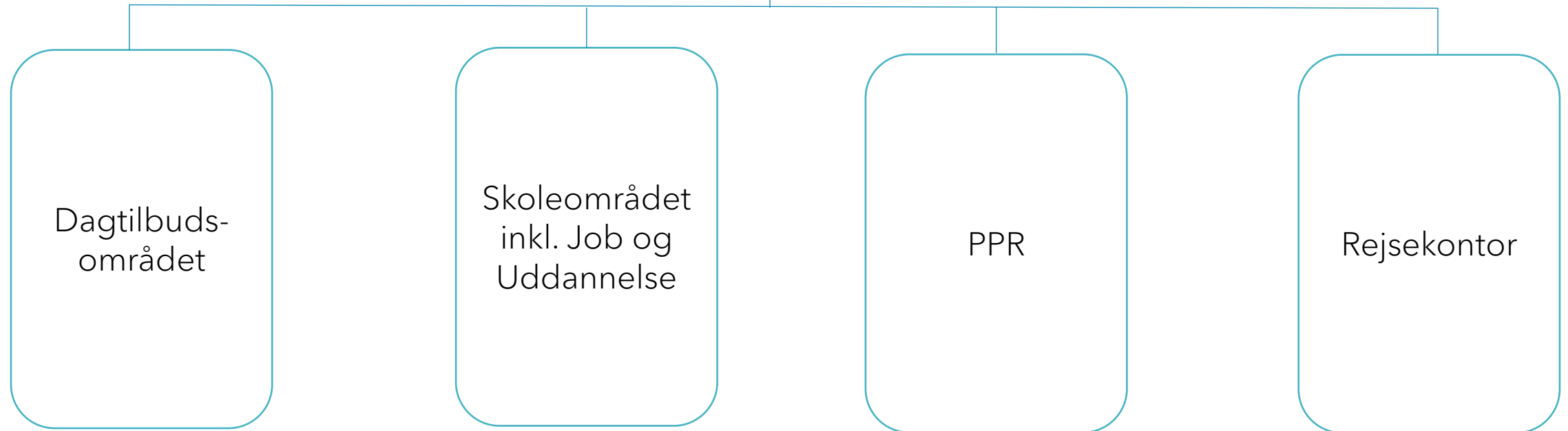
Evaluering

(I) STATISTIK

Ift. den målgruppeorienterede og målretningsorienterede indsats anbefales det, at de statistiske analyser bliver uddybet og udvidet. For at identificere målgruppen med lav socioøkonomisk status tidligere og for at kunne aflæse udviklingen anbefales det, at man løbende (årligt) inddrager statistiske nøgletal som en indikator og for at understøtte kernentiltag.



Uddannelsesstatistik



Formålsbeskrivelser

Behovsanalyse

Koordinering

Omsætning

Evaluering

(I) STATISTIK

Uddannelsesstatistik: Eksempel statistik (fravær)

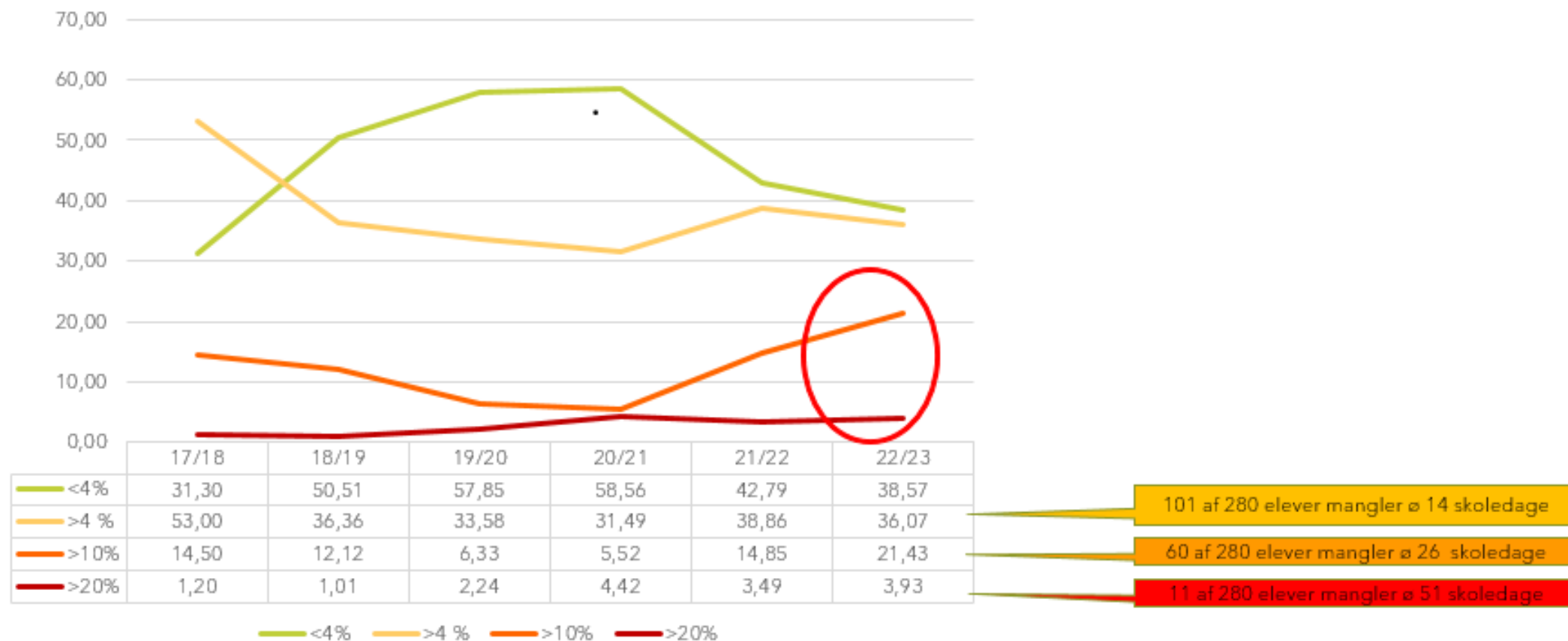
- Da fravær korrelerer tæt med DGRs målgruppe, og der er behov for at handle mere præcist og hurtigt, blev der foretaget en statistisk stikprøve
- Ud over det gennemsnitlige antal fravær i løbet af de sidste seks år blev der analyseret sammenhængen med
 - *køn*
 - *klassetrin*
 - *afstand fra bopælen*
 - *PPR-indflydelse*
 - *elevs med selektivt behov og indikeret behov.*

udvalgte resultater:

- Det selektive behov steg markant i løbet af det seneste 6 år
- Antal elever med fravær under 4 % blev mindre
- Fravær over 20 % (indiceret indsats) begynder allerede i 2.klasse

STIKPRØVE

Udvikling fravær efter kategorier



(II) SOCIALARBEJDE PÅ DAGTILBUDSOMRÅDET

Forældre- og ekspertinterviews afspejler tendensen til, at dette lavtærskel instrument mangler indenfor dagtilbudsområdet. Der ønskes derfor en instans mellem eksterne rådgivningsmuligheder, ungdomshjælp og de enkelte børnehaver og daginstitutioner.



Socialt Arbejde på Dagtilbudsområdet

- Projektet "*social vejviser*" startede den 26.09.2023.
- Målsætning:
 - Aflastning af forældre, familier og endeligt børn
 - Aflastning personalet i dagtilbuddet gennem det ekstra tilbud
 - Forbedre samarbejdet med familierne
 - Styrkelse af samarbejde med det bestående tyske hjælpesystem / Initiering og udnyttelse synergierne i det bestående hjælpesystem
- stærkere identifikation af årsagerne til fravær allerede i børnehaveralderen

(II) RELEVANS SOCIALARBEJDE PÅ DAGTILBUDSOMRÅDET

- Styrkelse af et tværprofessionelt team
- Styrkelse af familiearbejdet (især ved problemstillinger)
- Skabelse af en lavtærskel tilgang til rådgivningstilbud/uddannelsestilbud
- Støtte forældre ved myndigheder
- Styrke samarbejdet mellem daginstitutioner og andre organisationer, øge synergier i netværket
- Udnytte det præventive potentiale
- Undgå at flytte problemet til skolefasen

(III) RELEVANS PROCESSER OG KVALITETSSIKRING

Med fokus på målgruppen:

Procesbeskrivelser ...

- Skaber tillid
- Skaber transparens
- Øger handlingsparathed
- Skaber sikkerhed og giver orientering
- Afklarer ansvar og forkorter sagsbehandlingstiden (→ ressourcer)

... reducerer arbejdsbelastning og øger kvaliteten.

(III) PROCESSER

Behovsanalysen viste, at der ikke findes procesbeskrivelser for de enkelte krav. Dette fører til manglende orientering, uvidenhed om ansvar og parallelle strukturer i institutionerne, hvilket uundgåeligt har en indvirkning på ressourcerne og målgruppen.



Processer og Kvalitetssikring

Skolefravær - Håndbog

- Grundlag: § 4 skolelov *Slesvig-Holsten (Ikrafttrædelse den 1. august 2022)*. Heri fastsættes skolernes forpligtelse til at have forebyggelses- og interventionskoncepter i delstatens skolelov.
- Det er netop det, som håndbogen skolefravær skal tage fat på med både et sundhedsfremmende og forebyggende afsnit og betydningen af rehabiliteringsstrategier i tilfælde af skolefravær.
- Den beskrevne ledsagende statistik kan ses som et vigtigt støtteværktøj.

Sorg - Vejledning

- Da især børn og unge i socialt udsatte positioner har overvejende færre coping-ressourcer/strategier samt et sårbart støttesystem, går projektet mere i dybden med emnet sorg ved at udvikle vejledning ift. individuelle sorgsituationer.
- Denne overvejelse skal også bidrage til at forebygge ulemper på grund af (komplicerede) sorgreaktioner samt skolefravær.

Formålsbeskrivelser

Behovsanalyse

Koordinering

Omsætning

Evaluering

DGRs SNITFLADER

Baseret på Dahlgrens og Whiteheads model

