

Evaluering af Kobbermølle konceptet

Februar 2025



Evaluering af følgende parametre:

- Struktur
- Faglighed
- Socio-emotionelle færdigheder
- Elever i særlige udfordringer
- Forældresamarbejdet
- Læringsmiljøet
- Samarbejde med PPR
- Efter- videreuddannelse
- Samarbejdet med eksterne herunder skole-socialarbejdet

LIGE MULIGHEDER ER, NÅR VI
MØDER BØRNENE FORSKELLIGT



Antal elever

Kobbermølle 1.-6. kl. 22 elever heraf 6 med
GE

Gustav 7.-9. kl. 31 elever heraf 6 med GE

Samlet på Gustav er der pt. 388 elever
hvoraf 74 elever har en "Förderstatus"

Struktur for hverdagen

- - 30-minutters moduler: *øget motivation, overskuelighed*
- - Gåturen om morgenen: *spot elever med behov*
- - Korte pauser: *energi til næste opgave*
- - God bemanding: *støtte og håndtering af dårlige dage*
Kombinationen lærer/pædagog er en **kæmpe** gevinst
- - Morgensang: *fællesskab og traditioner*
- - Værkstedsmodule: *styrk relationer og afslut positivt*
- - Rutiner: *tandbørstning, sund morgenmad, bad*
- - Teammøder: *øget samarbejde med ledelsen*

Eksempel på skema

Mandag til torsdag	Fredag
Fælles bustransport til Kobbermølle	Svømning
Gåtur	Svømning
Morgenmad og tandbørstning	Sløjd
3 moduler i hovedfagene	Sløjd
2 moduler i værkstedsarbejde	Musik

Faglighed

- - Differentieret undervisning:
 - * GE-elever: gentagelser
 - * ADHD-elever: bevægelse og motorik
 - * Emnebaseret undervisning: tværfaglighed
- - Materialer:
 - * Visuelle materialer, tablets (apps, animationer), sanse, spil, tidsstyring mm.
- - Fokus på klasseledelse
- Fokus på overgangen til Gustav

Sociale og emotionelle færdigheder

- - Social integration:
- * Styrk klassens sammenhold med faglige opgaver
- * Praktiske- og sociale aktiviteter herunder lejrskoler og udflugter
- - Emotionel støtte:
- * Trygge rammer og individuel hjælp
- * Mulighed for pusterum med voksenstøtte
- - Mulighed for nedsat skema

Elever i særlige udfordringer

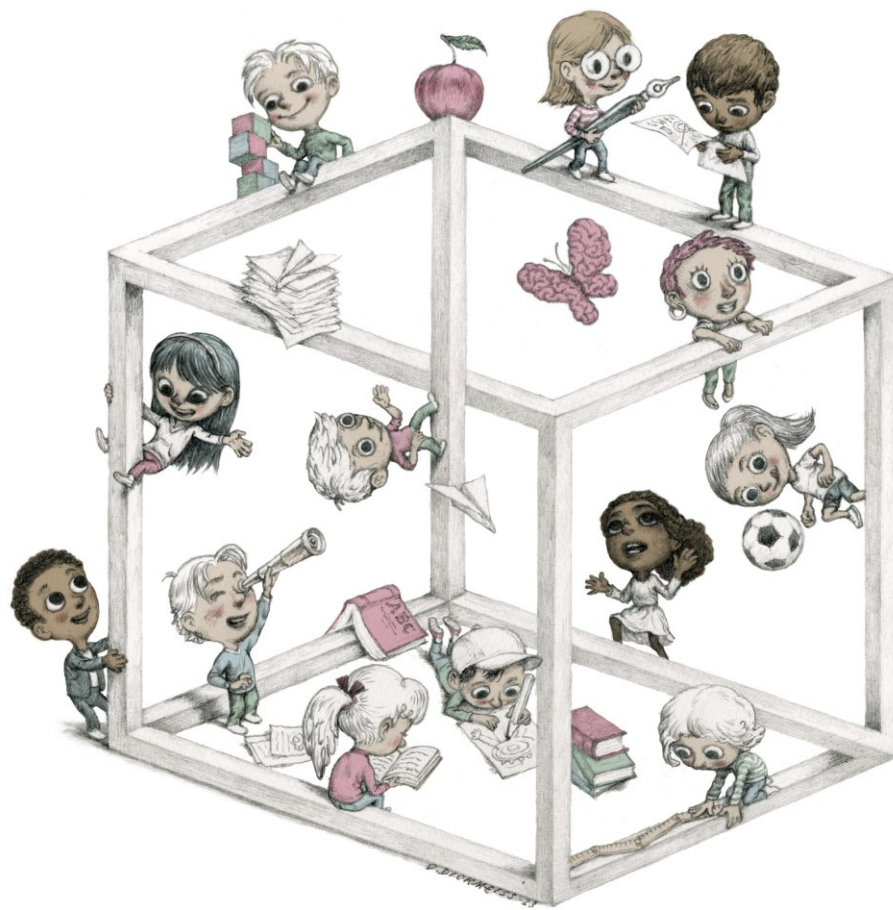
- - Mange børn i store udfordringer
- - Massivt omsorgssvigt og voldsom adfærd
- - Ressourcekrævende, påvirker andre elevers dagligdag
- - Behov for specialtilbud til de mest udfordrede og sårbare børn
- Personalet møder hver dag barnet anerkendende og positivt

Forældresamarbejde

- - Tæt, anerkendende kontakt:
- - Info via intra, opkald og kontaktbøger
- - Invitationer til aktiviteter styrker dialogen
- - Forældre foretrækker små, trygge rammer
- - Vi oplever en tættere forældrekontakt og en større opbakning til samtaler og arrangementer



Læringsmiljøet



Læringsmiljøet

- - Kendte, overskuelige rammer: tryghed
- - Små hold (7-8 elever, 2 voksne): optimal støtte
- - Adgang til nærområdet: strand, skov, by
- - Ekstra lokaler og køkken til emnebaseret undervisning
- Konflikterne er tydeligt minimeret efter flytningen til Kobbermølle
- Personalet har mere overskud efter flytningen

Samarbejde med PPR



- - Behov for tættere kontakt og sparring
- - Hurtigere tilbagemelding på indstillinger
- - Øget kontakt med PPR for bedre testgrundlag, re-etablering af fast dag i Kobbermølle
- - Mulighed for samarbejde med tyske systemer

Efter- og videreuddannelse

- - Kompetenceløft i special- og neuropædagogik
- - Viden om GE-elever og lovgivning
- - Støtte til familier i socioøkonomiske udfordringer
- - Opkvalificering om diagnoser og specialpædagogik
- - Kompetenceløft i forhold til faglig undervisning af elever med "Förderstatus"

Eksterne samarbejdspartnere

- - Positivt samarbejde med Dansk Sundhedstjeneste
- - Behov for større viden om samarbejde med ASD
- - Usikkerhed om lovgivning og handlinger
- Godt samarbejde med SdU om fritidsdelen

Skole-social arbejde

- - Gode erfaringer med støtte til praktiske opgaver
- - Viden om eksterne samarbejdspartnere nyttig
- - Månedlige møder kunne styrke samarbejdet yderligere
- Der er ikke tilført flere midler til dette arbejde på trods af en udvidelse

Spørgsmål

